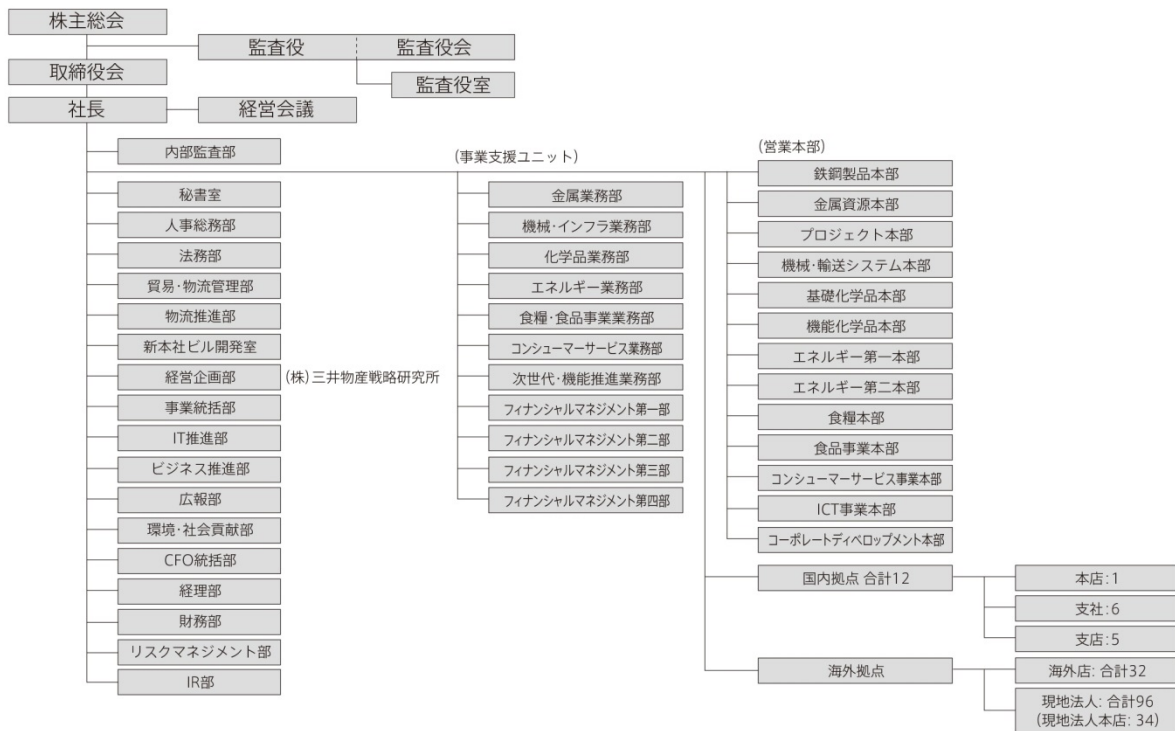


# 会社情報

## 会社概要

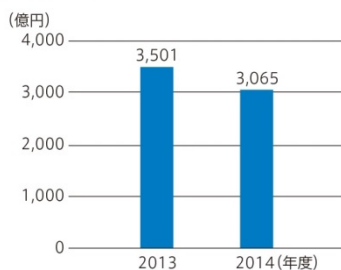
商号	三井物産株式会社 (英文名 MITSUI & CO., LTD.)	従業員数	6,006名
設立年月日	1947年 (昭和22年) 7月25日	連結従業員数	47,118名 (2015年3月31日現在)
本店所在地	<ul style="list-style-type: none"> <li>● 東京都千代田区丸の内一丁目1番3号 日本生命丸の内ガーデンタワー (登記上の本店所在地)</li> <li>● 東京都千代田区大手町一丁目3番1号 JAビル</li> </ul>	事業所数	140事業所 (2015年7月1日現在)
代表者	代表取締役社長 安永 竜夫	国内	12事業所 (本店1、支社6、支店5)
資本金	341,482百万円 (2015年3月31日現在)	海外	128事業所 (海外店32、現地法人96 (現地法人本店34))
		主な事業内容	鉄鋼製品、金属資源、プロジェクト、機械・輸送システム、化学品、エネルギー、食糧、食品事業、コンシューマーサービス事業、ICT事業、コーポレートディベロップメントの各分野において、全世界に広がる営業拠点とネットワーク、情報力などを活かし、多種多様な商品販売とそれを支えるロジスティクス、ファイナンス、さらには国際的なプロジェクト案件の構築など、各種事業を多角的に展開

## 会社組織図 (2015年7月1日現在)



## 財務情報 (連結)

### 当期純利益



### オペレーティング・セグメント別当期純利益 (2014年度)

