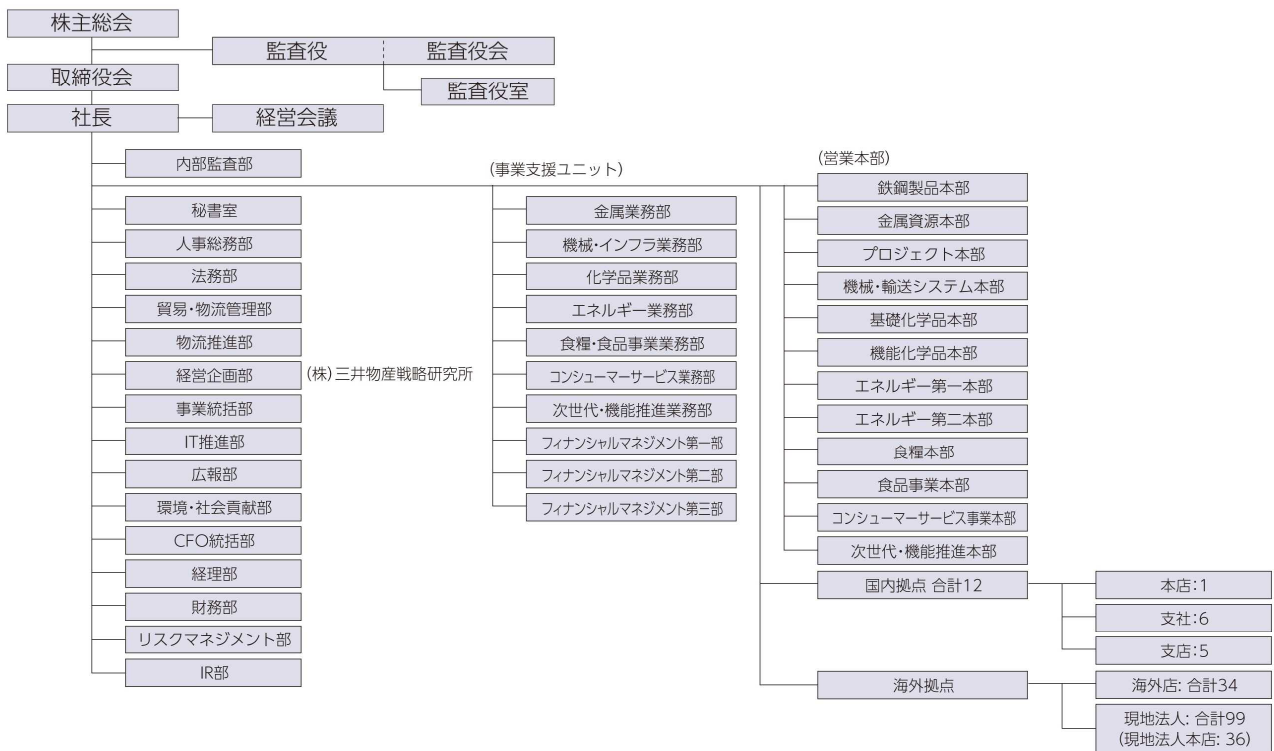


Company Profile

■ 会社概要

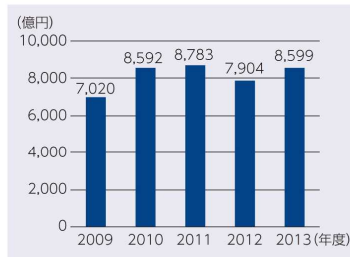
商号	三井物産株式会社 (英文名 MITSUI & CO., LTD.)	従業員数	6,097名
設立年月日	1947年(昭和22年)7月25日		連結従業員数48,090名(2014年3月31日現在)
本店所在地	東京都千代田区大手町一丁目2番1号 ※本店移転に伴い2014年11月25日以降の本店所在地は以下に変更になります	事業所数	145事業所(2014年6月1日現在)
	<ul style="list-style-type: none"> 東京都千代田区丸の内一丁目1番3号 (登記上の本店所在地) 日本生命丸の内ガーデンタワー 東京都千代田区大手町一丁目3番1号 JAビル 		国内:12事業所(本店1、支社6、支店5) 海外:133事業所 (海外店34、現地法人99(現地法人本店36))
代表者	代表取締役社長 飯島 彰己	主な事業内容	鉄鋼製品、金属資源、プロジェクト、機械・輸送システム、化学品、エネルギー、食糧、食品事業、コンシューマーサービス、次世代・機能推進の各分野において、全世界に広がる営業拠点とネットワーク、情報力などを活かし、多種多様な商品販売とそれを支えるロジスティクス、ファイナンス、さらには国際的なプロジェクト案件の構築など、各種事業を多角的に展開
資本金	341,482百万円(2014年3月31日現在)		

■ 会社組織図 (2014年6月1日現在)

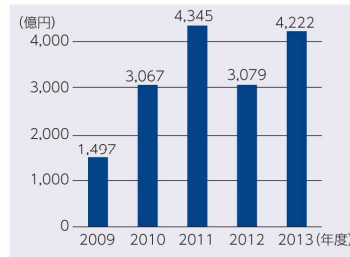


■ 財務情報 (連結)

売上総利益



当期純利益



オペレーティング・セグメント別当期純利益 (2013年度)

