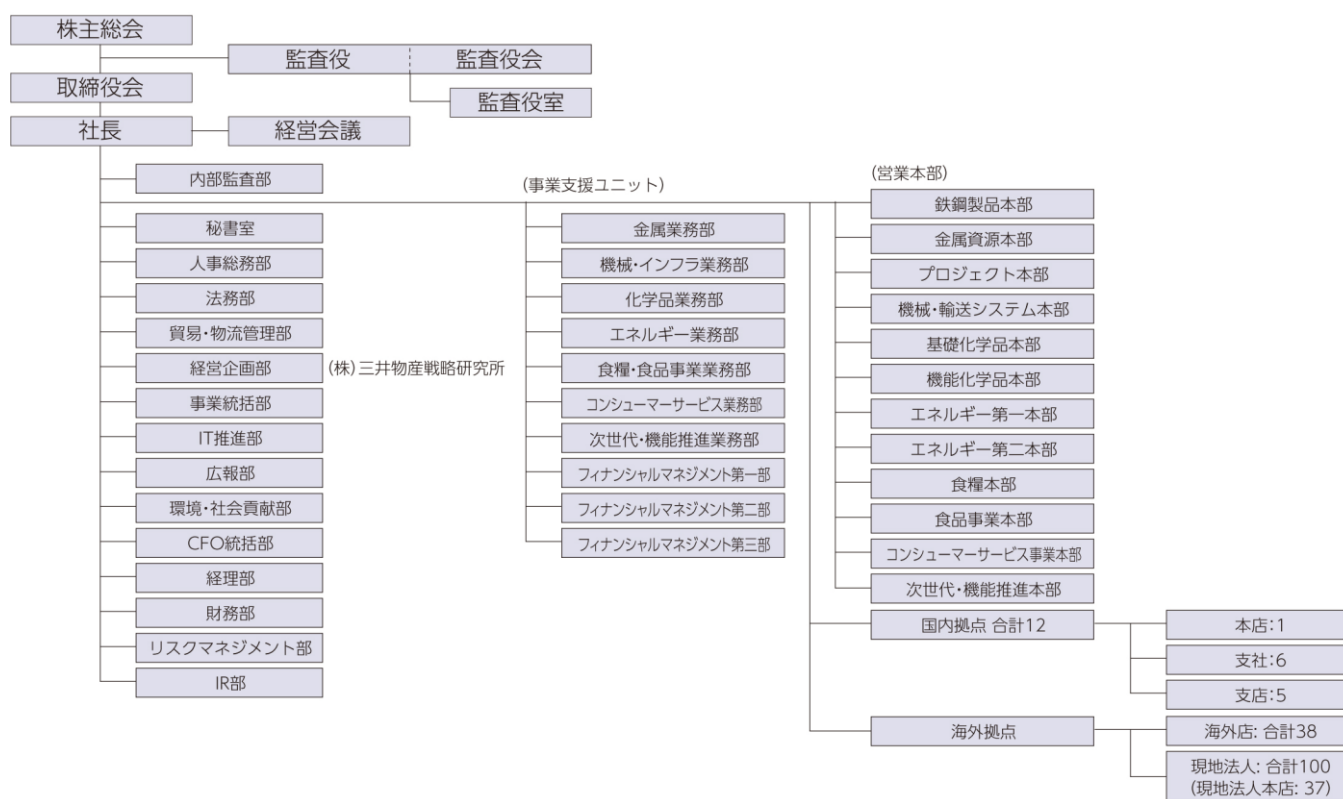


# Company Profile

## ■ 会社概要

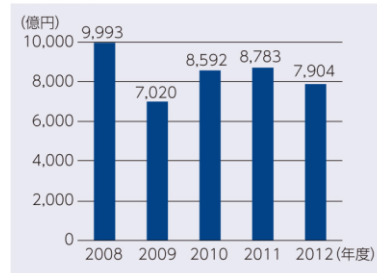
**商号** 三井物産株式会社(英文名 MITSUI & CO., LTD.) **主な事業内容** 鉄鋼製品、金属資源、プロジェクト、機械・輸送システム、化学品、エネルギー、食糧、食品事業、コンシューマーサービス、次世代・機能推進の各分野において、全世界に広がる営業拠点とネットワーク、情報力などを活かし、多種多様な商品販売とそれを支えるロジスティクス、ファイナンス、さらには国際的なプロジェクト案件の構築など、各種事業を多角的に展開  
**設立年月日** 1947年(昭和22年)7月25日  
**本店所在地** 東京都千代田区大手町一丁目2番1号  
**代表者** 代表取締役社長 飯島 彰己  
**資本金** 341,482百万円(2013年3月31日現在)  
**社員数** 6,167名  
**連結従業員数** 45,148名(2013年3月31日現在)  
**事業所数** 150事業所(2013年6月1日現在)  
 国内:12事業所(本店1、支社6、支店5)  
 海外:138事業所(海外店38、現地法人100)

## ■ 会社組織図(2013年6月1日現在)

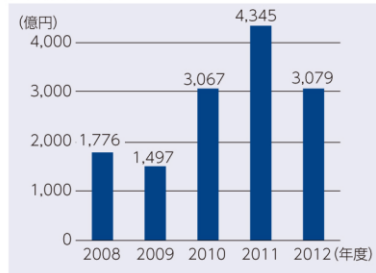


## ■ 財務情報(連結)

### 売上総利益



### 当期純利益



### オペレーティング・セグメント別売上総利益(2012年度)

