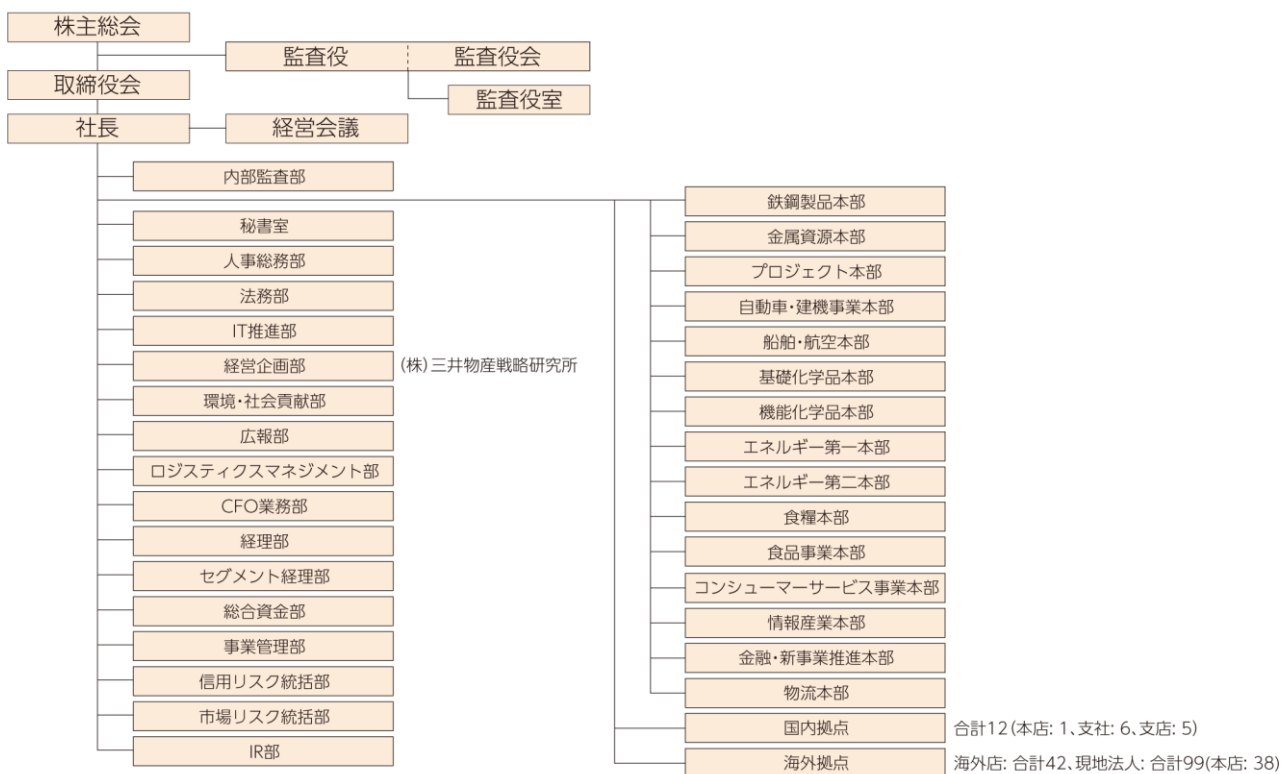


Company Profile

■ 会社概要

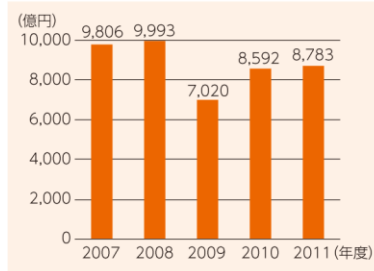
商号	三井物産株式会社(英文名 MITSUI & CO., LTD.)	主な事業内容	鉄鋼製品、金属資源、プロジェクト、自動車・建機事業、船舶・航空、化学品、エネルギー、食糧、食品事業、コンシューマーサービス、情報産業、金融新事業推進、物流の各分野において、全世界に広がる営業拠点とネットワーク、情報力などを活かし、多種多様な商品販売とそれを支えるロジスティクス、ファイナンス、さらには国際的なプロジェクト案件の構築など、各種事業を多角的に展開
設立年月日	1947年(昭和22年)7月25日		
本店所在地	東京都千代田区大手町一丁目2番1号		
代表者	代表取締役社長 飯島 彰己		
資本金	341,482百万円(2012年3月31日現在)		
社員数	6,136名		
事業所数	連結従業員数44,805名(2012年3月31日現在)		
	153事業所(2012年6月1日現在)		
	国内:12事業所(本店1、支社6、支店5)		
	海外:141事業所(海外店42、現地法人99)		

■ 会社組織図(2012年4月1日現在)

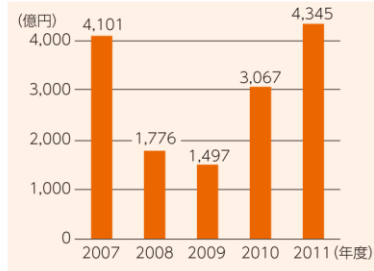


■ 財務情報(連結)

売上総利益



当期純利益



セグメント別売上総利益(2011年度)

