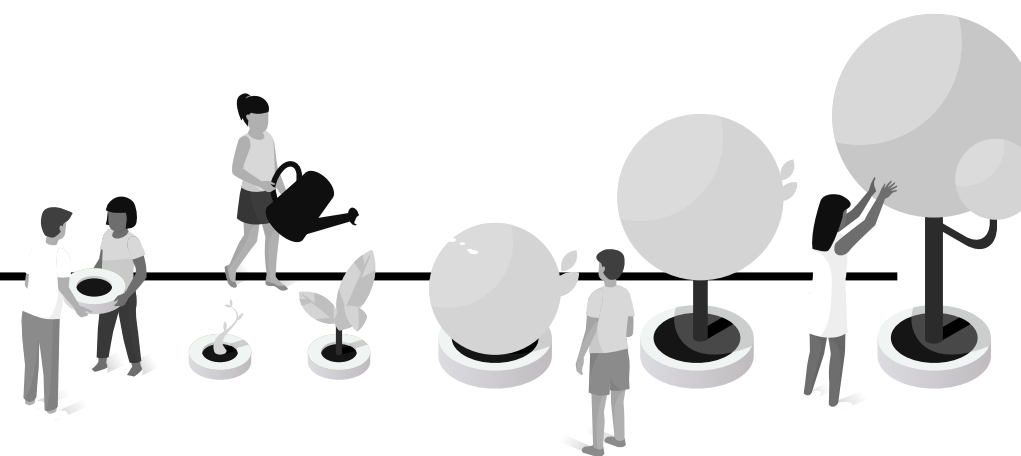


# 「サス学」アカデミー教材

初 級

## 探究の夕ネを育てる編



三井物産「サス学」アカデミー



サス学  
SUS-GAK

# STEP 1 スタート！ ～探究のタネをあつめよう～

1 まずは「探究のタネ」を決めよう！下の2つからしぼるといいぞ！

決め方 1 興味のあること、好きなこと、妄想（もうそう）！

決め方 2 「なぜ」「どうして」と疑問に思うこと（問いたて）

2 教科書や今までの常識にとらわれず自由な発想で、「探究のタネ」をたくさん書きだしてみよう！

MEMO

 探究のタネ

(例) 興味のあること、好きなこと、妄想（もうそう）！

- たべものに興味がある！
- 地球温暖化に興味がある！
- タイムマシンつくりたいかな～？
- 地球温暖化をまじめにつきつめたい！ など

(例) 「なぜ」「どうして」と疑問に思うこと（問いたて）

- なんで一日三食食べるのだろう？
- なんで「梅雨」が来るんだろう？
- なんで毎日忙しいんだろう？
- なんでコロナウィルスができたんだろう？ など

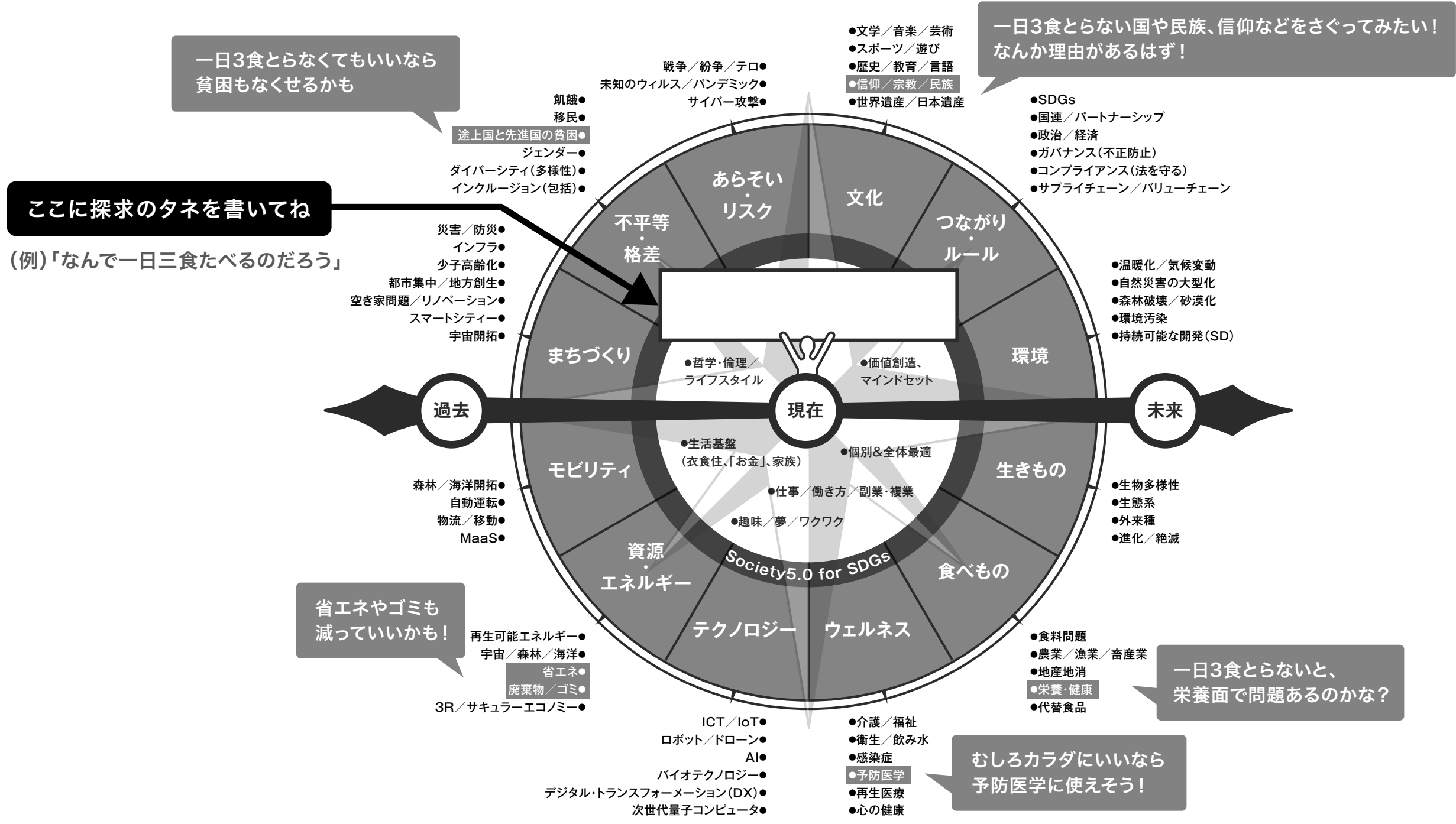


POINT

ふせんなどを使うといいぞ！

# STEP 2 「サス学」羅針盤 ～かけ算でみえる新しい視点～

3 次に「探究のタネ」を、羅針盤の真ん中に書きこんで、12項目の中の様々なものごとと結び付けてみよう。かけあわせて面白そうなことや、つなげて考えるとおもしろくなりそうなものをほりさげてみよう！



# STEP 3 未来年表 ～近未来をのぞこう～

**4** ほりさげておもしろそう!と思ったら、今度はそのテーマにそった「未来年表」をつくって、さらに探っていこう。  
ただし、あくまでも未来の予測だからうまく活用してね。

**POINT** インターネットや本で調べて自分でオリジナルの未来年表をつくろう(細かく作る必要はないよ。知りたい項目だけでOK)

(例) 博報堂「未来総研」の未来年表で、リサーチしたらこんなのがあった!

西暦	あなたの年齢	文化	つながり ルール	環境	生きもの	食べもの	ウェルネス	テクノロジー	資源 エネルギー	モビリティ	まちづくり	不平等 格差	あそび リスク
~ 2025													
~ 2030						食べもの価格が2倍を超える。貧困層にダメージをあたえる。 (人口増加と温暖化による気候変動の影響)							
~ 2035													
~ 2040									月面基地で1000人分の宇宙食をまかなう技術ができる。 (植物工場、培養肉生産装置がうまくいく)				
~ 2045													
~ 2050				さまざまな環境変化で、世界の食べものの生産が、最大25%減少する。									

**POINT**  
こんなふうに、探りたいものごとの未来のイメージを調べて、ときには先生や家族、専門家に聞いたりしてみよう。

**2050年/環境**  
さまざまな環境変化で、世界の食べものの生産が、最大25%減少する。  
やはり食べものが減少するという情報は多いなあ…

**2030年/食べもの**  
食べものの価格が2倍を超える。貧困層にダメージをあたえる。  
(人口増加と温暖化による気候変動の影響)  
たべものの値段が上がるという予測があるのか!ならば、一日2食ですごせるといいかも!

**2040年/資源・エネルギー**  
月面基地で1000人分の宇宙食をまかなう技術ができる。  
(植物工場、培養肉生産装置がうまくいく)  
でも、植物工場や、肉を培養して作る技術も進んだね。技術のチカラで安く作ることはできないのかな…

※上記は文言を多少平易に変えています。あくまでも(例)ですので、発想をひろげるイメージとしてとらえてください。

# STEP 4 三井物産の動画 ～活動をつくれ！世界視点とSDGs～

5 最後に三井物産の動画を見て、「探究のタネ」に「世界をみるグローバルな視点」や「SDGsとのつながり」があるかなどを考えよう。



**POINT**  
動画は三井物産のHPから視聴できます！

- パソコンからは [三井物産 サス学アカデミー2021](#) で検索！
- スマホからは右側のQRコードを読み取ってください

●「探究のタネ」候補は、世界につながれるかな？

(例)「食」の問題は日本だけでなく、世界や宇宙へとひろがるので、テーマとしては、やりがいがありそう。三井物産でもとりあげてくれそうだ！

●「探究のタネ」候補とつながるSDGsをまとめよう！

食事を用意する家事も減って  
分担しやすいかも！



## STEP 5 ゴール! ～「探究のタネ」発見～

6 3 4 5 の流れをみなおして、「探究のタネ」を1つ決めよう!

探究のタネ:

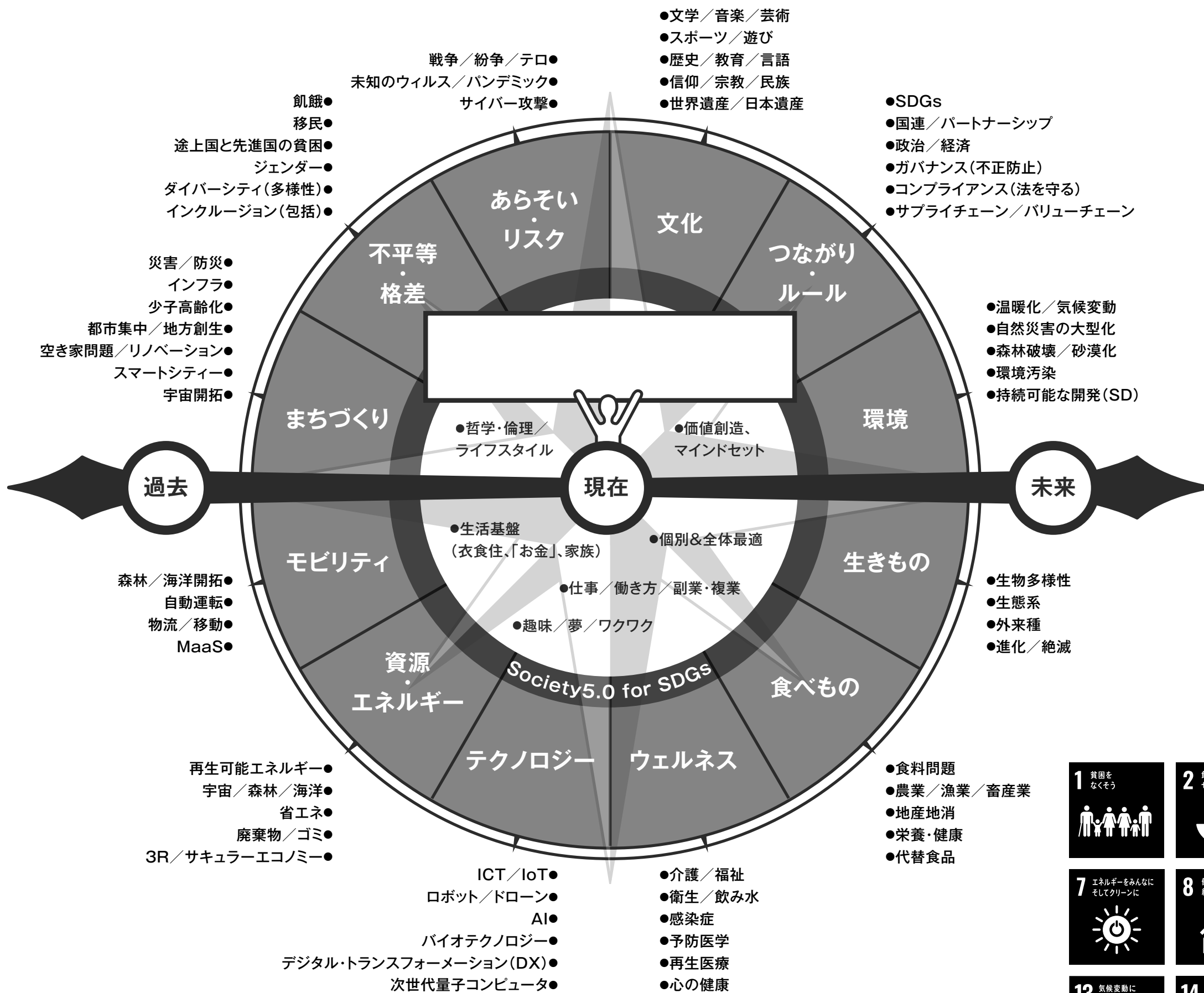
タネに選んだ理由:

■ 羅針盤

■ 未来年表

■ 三井物産動画

# 「サス学」羅針盤とSDGsシート



## SUSTAINABLE DEVELOPMENT GOALS



