

「Otemachi One」について

「Otemachi One」概要

計画地	東京都千代田区大手町一丁目2番1号	
交通	東京メトロ丸ノ内線・東西線・千代田線・半蔵門線「大手町駅」、 都営三田線「大手町駅」直結	
主要用途	事務所、商業、多目的ホール、ホテル、駐車場、地域冷暖房施設	
敷地面積	約20,900㎡	
延床面積	約357,700㎡	
階数	三井物産ビル:地上31階、地下5階 Otemachi One タワー:地上40階、地下5階	
最高高さ	三井物産ビル:160m Otemachi One タワー:200m	
設計・施工	設計・監理	日建設計・鹿島建設 設計共同企業体
	施工	鹿島建設株式会社
	デザイナー・アーキテクト	Skidmore, Owings & Merrill LLP (SOM)
建物竣工	Otemachi One着工:2016年5月18日 Otemachi One竣工:2020年2月23日 Otemachi One Avenueグランドオープン:5月12日(予定) フォーシーズンズホテル東京大手町:2020年7月1日(予定) Otemachi One Garden完成:2022年末(予定)	

Otemachi One タワー
Otemachi One Tower

三井物産ビル
MITSUI & CO. Building

3F ホール・カンファレンス
大規模ビジネスイベントや、プレゼンテーションに活用可

3F フォーシーズンズ 東京大手町バンケット
160名規模が着席可能な、バンケットルームを完備

緑地空間
エリア最大級 6,000㎡の緑地空間
(2022年未完成予定)

34-39F フォーシーズンズ 東京大手町
VIP、エグゼクティブ層も魅了する世界最高ブランドによるホテル

6F ワークスタイリング
法人向けシェアオフィスの大型旗艦拠点

B2-1F 商業施設エリア
バラエティ豊かな飲食店舗、便利なサービス店舗が充実

B1F クリニック
健康的な働き方をサポートする充実の施設環境

B1F リフレッシュスペース
健康的な働き方をサポートする充実の施設環境

B1F ランニングステーション
健康的な働き方をサポートする充実の施設環境

3F 託児所
子育てしながらでも、安心して働ける環境を提供



OTEMACHI ONE

「Otemachi One」ロゴ

様々な色の「1」が合わさり新たな光を生むデザインを表現しています。

【位置図】



三井物産ビル/Otemachi One タワー

「三井物産ビル」には、2020年5月に三井物産の新本社が移転します。多様性と新たな価値を生み出す街区「Otemachi One」のディベロッパーでもある三井物産は、新本社においてWork-X(Workplace Experience)という取り組みを通じ、更に社員一人ひとりが力を高め、社内外の多様なパートナーやお客様と新たな価値を生み出すことを目指していきます。

「Otemachi One タワー」には、農林中央金庫、出光興産株式会社、デル株式会社、PwC Japanグループ、UBSグループ等、世界をリードする企業や日本を牽引する様々な業種の先進的企業の入居が決定し、概ね満室となっています。

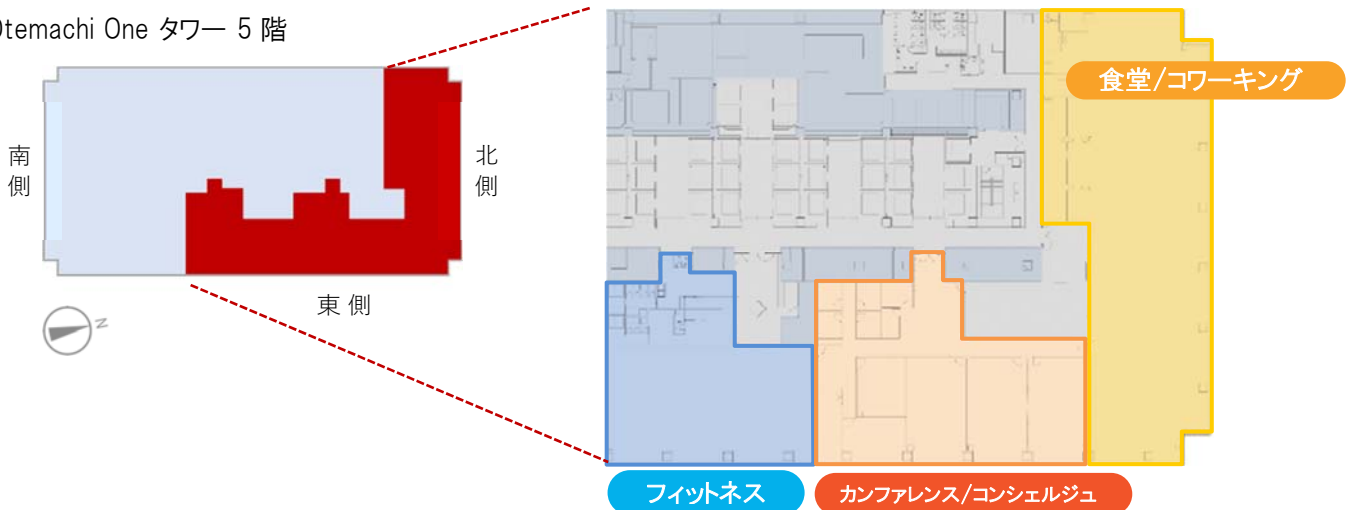
企業がメインオフィスを構える最先端オフィスに相応しいワーカー向けの各種アメニティ、エグゼクティブ向けサービス、ITサービス等を入居企業限定で提供することに加え、国内最高水準の安全・安心を提供することにより、最高水準のオフィスとなっています。これらの各種サービスや大規模複合開発ならではの各種施設、テナント企業向け会員制施設・サービス「mot. 三井のオフィス for Tomorrow / Mitsui Office for Tomorrow」、法人向けシェアオフィス「ワークスタイリング」最大級の拠点開設等により、多様化・グローバル化する社会において様々なシーンに合わせた働き方を実現します。

また、「Otemachi One」の賃貸オフィスには専用のWebページから執務フロアのトイレの個室の空き状況が確認できる「Throne」というサービスを導入する予定です。当該サービスの導入によって、トイレの混雑を緩和し、執務環境の向上をめざします。

テナント企業向け会員制施設・サービス「mot. 三井のオフィス for Tomorrow / Mitsui Office for Tomorrow」

働き方改革が推進されている中、オフィスで働く人が感じる“もっと”こういうものがあつたらいいなという想いや、生産性の向上によって生まれた時間で“もっと”こうしたいという想いに応えたい。そんな想いから、「あなたの“もっと”をかなえる場所」をコンセプトとして、快適なビジネスライフを過ごしていただくためのテナント企業向け会員制施設・サービス「mot. 三井のオフィス for Tomorrow / Mitsui Office for Tomorrow」の提供を「Otemachi One」にて2020年12月に開始します。

Otemachi One タワー 5階



食堂/コワーキング 789㎡ (311席)



食堂 (ランチタイムイメージ)



食堂 (コワーキング利用イメージ)

カンファレンス/コンシェルジュ

大会議室 87㎡ (54席※)×3室
会議室 44㎡ (18席※)×2室
会議室 約10㎡ (6席※)×3室

※ 大会議室のうち2室はつなげて利用可能
※ 席数はスクール形式



大会議室

フィットネス

マシンエリア 327㎡(約40台)
フリーウェイトスペース 39㎡
ストレッチゾーン 38㎡
ロッカールーム (男性) シャワーブース:5室
ロッカー:54名
ロッカールーム (女性) シャワーブース:4室
ロッカー:48名



マシンエリア

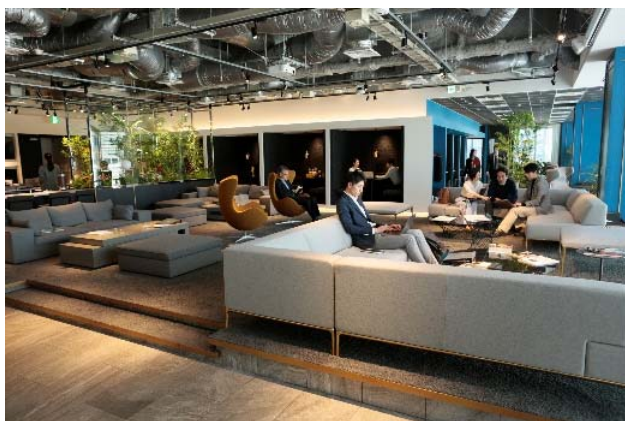


フリーウェイトスペース

※ 女性専用パウダーコーナーあり

ワークスタイリング

三井不動産が展開する法人向けシェアオフィス「ワークスタイリング」が「Otemachi One タワー」6階に2021年春開業します。全国に広がる拠点を10分単位で利用可能な法人向け多拠点型シェアオフィス『ワークスタイリングSHARE』と多様化する企業のニーズや様々なビジネスシーンに合わせた法人向けフレキシブルサービスオフィス『ワークスタイリングFLEX』を併設したワークスタイリングの中でも最大級の拠点となります。ワークスタイリングは、ワークスペースという単なる場の提供にとどまらない会員企業のビジネスの成長や新たな価値創造につながる高付加価値型シェアオフィスサービスを提供しています。



ワークスタイリング SHARE (イメージ)



ワークスタイリング FLEX (イメージ)

国内最高水準の安全・安心の提供

(1) 自立性の高いエネルギーシステムの導入

中圧ガスによる発電が可能なガスコージェネレーションシステムの導入と、オイル・中圧ガス双方に対応するデュアル燃料型非常用発電機の導入により、災害時の電力供給の自立性を向上させます。万一中圧ガスの供給が止まっても72時間の運転を可能とするオイルも備蓄します。また停電・停ガス時に、共用部だけでなく専用部に対しても電気・熱を供給し、業務を継続することが可能となります。

(2)最高水準の性能を誇る制震構造

「Otemachi One」は鹿島建設株式会社の開発した最新の制震オイルダンパーHiDAX-Rを設置しています。この装置は、風揺れから震度7の大地震まで、広く効果を発揮しますが、頻度の高い震度4～5クラスの地震や長周期地震動等に対する揺れ予防や短時間での振動の逓減にも特に高い効果を発揮します。

(3)地域冷暖房施設の更新

「Otemachi One」内にある大手町地区の業務継続機能を支える地域冷暖房施設のメインプラントを、機能継続しながら敷地内で移転・更新し、環境性の向上、非常時対応の強化、浸水防止・耐震対応を図ります。同プラントは更新後、大手町地区のエネルギーネットワークの中心的役割をより一層担うこととなります。また、同プラントでは熱源機器として、国内最高水準の効率を誇る高効率ボイラー及び最先端技術を搭載した高効率インバーターターボ冷凍機等を導入、さらにガスコージェネレーションシステムの排熱利用のほか、中水排熱・ボイラーブロー排熱利用等未利用エネルギーの活用を積極的にすすめ、年間約1,000tのCO2排出量削減を目指します。

(4)帰宅困難者受入機能の強化

帰宅困難者の一時滞在施設(約4,000㎡、2,400人)および、防災備蓄倉庫(約250㎡、約22,000食の食料等)や防災井戸を整備します。

(5)環境負荷低減への取組み

本物件は、PAL「段階3」、ERR「段階3」、CASBEE Sランク※となっております。

※「CASBEE-建築(新築)2014年版」における自己評価

2020年5月12日(火) グランドオープン予定

「Otemachi One」の地下2階～地上1階には、「Otemachi One Avenue」を中心に、商業店舗30店舗が出店します。オフィスワーカーはもちろん訪問客など多様な客層に、朝・昼・夜と一日を通して、上質な時間と新たな大手町の楽しみ方を提供します。また、店舗の空き状況確認サービス「VACAN」の導入により、各飲食店舗の空き状況を公開することで、時間に余裕がない方でもスムーズにご利用いただけるようになっています。

「Otemachi One Avenue」の特長

- 地下鉄大手町駅に直結し、「Otemachi One」に限らず、大手町エリア全体のオフィスワーカーの多種多様なランチニーズや、同僚との気軽な懇親・宴会などのニーズに応える幅広い飲食店舗
- クリニックやランニングステーション等オフィスワーカーの健康を支援する施設が充実
- 「地下でありながら四季の移ろいや風を感じる場」としてデザインされた彩りあふれる商環境の上質で繊細なデザイン
- 地下2階と地下1階の飲食店舗ゾーンでは、大手町唯一の開放感のある吹き抜け空間が誕生



Otemachi One 商業施設エリア(イメージ)

フード・カフェ

バリエーションが豊富で安定感のある人気店が多く、ランチが楽しみになる店舗をそろえました。また、夜は気軽に入りやすい店舗が多く、同僚や親しい取引先とビジネスコミュニケーションの場としてご活用頂けます。地下2階と地下1階が吹き抜け空間になっており、開放感のある空間を創出しています。その他、接待でも使えるレストランや、手土産にも使える店舗等、幅広い店舗を取り揃えています。

フード・カフェ 地下2階



焼肉・韓国料理

KollaBo



フード・カフェ 地下1階



CRISP SALAD WORKS



切りたて牛肉専門店
余肉のヤマキ商店

とんかつ
まるや

凍
や

中華そば専門
田中そば店



日本橋 天井
金子半之助

伊吹うどん

フード・カフェ 1階



Venchi
1878

物販・サービス

日々の健康維持に役立つドラッグストアやランニングステーション、すぐに通えるクリニックや銀行、コンビニなど、オフィスワーカーが必要とするサービス店舗をそろえました。



クリニック
フォア
大手町

そうごう薬局

大手町皮膚科



Raffine
Running Style

※情報は2020年3月5日(木)時点です。今後変更になる可能性があります。

【商業施設エリア店舗概要】

フロア	業態	店舗名	概要
B2F	カフェバー	PRONTO	『イタリアンバーをコンセプトにしたカフェ＆バー』 「PRONT(プロント)」とは、イタリア語で”用意ができています”の意味。朝は香り豊かなコーヒーとパンでモーニング、昼はパスタでランチ、午後はスイーツでティータイム、夜は豊富なアルコールとおつまみを中心としたフードメニューでバーとしてご利用いただけます。一日中お好きなシーンでくつろぎの時間をお過ごしいただけます。
B2F	イタリアン	Enoteca D'oro	『イタリア郷土料理＆イタリアワイン専門店』 イタリア各州の郷土料理と旬の食材と融合させたお店。イタリアワイン専門店として各州から300種類のイタリアワインを取り揃えております。イタリア郷土料理とイタリアワインの相性の妙を是非お楽しみください。
B2F	和食	人形町田酔 大手庵	『旬菜と美酒 ごはんの美味しい和食処』 人形町の人気店「田酔」が大手町に初出店。昼は名物「銀しゃり定食」。夜は日本酒を楽しむお馴染み「田酔八寸」や「刺身盛合せ」、田酔名物「黒トリュフの土鍋ご飯」も本店の味そのままにご提供します。
B2F	中華	珉珉	『創業昭和二十八年元祖焼餃子の店』 創業昭和二十八年、元祖焼餃子の老舗が登場。料理もこだわりの食材をベテランのスタッフがーから調理し、リーズナブルな価格で提供しています。食べるもよし、飲むもよしの珉珉です。
B2F	焼肉・ 韓国料理	KollaBo	『韓国本場の焼肉・韓国料理15老舗がコラボ!!』 韓国本場の15有名専門店の様々な絶品料理が楽しめるお店です。韓国で多くの方々に長く愛され続けてきた、15老舗専門店『本物』の伝統を味わってみてはいかがでしょうか。焼肉は大阪「炭火焼肉 高麗屋」のA4/A5最高級黒毛和牛！
B2F	居酒屋	山城屋酒店	『酒屋と立ち飲みが併設された大衆酒場』 広島県呉市の老舗酒販店直営の大衆酒場。酒屋併設のため購入したお酒の持ち込みが可能。気軽に寄れる立ち飲み、カウンター、テーブル席と使い分けもできる。酒場の定番、肉豆腐やマグロぶつをはじめ地酒に合う酒肴が充実。瀬戸内の島から直送される契約栽培レモンで作る強炭酸の瀬戸内レモンサワーもおすすめ。
B1F	カフェ	タリーズコーヒー	『シアトル発祥のコーヒーショップ』 世界各国より厳選した豆を使用。最高の品質を追求し、一杯一杯手作りで提供する本格的なエスプレッソを気軽にお楽しみ頂けるスペシャルティコーヒーショップ。サンドイッチ等、サイドメニューも取り揃えております。
B1F	ベーカリー、 カフェ	& COFFEE MAISON KAYSER	『食のトータルプロデュース』 そこは、お客様にとって食事を楽しみながら人気のクロワッサンやパンとのマリージュを楽しめる空間。コーヒーを通じてコミュニティを結び、自由を保ちつつ関わるなかからお互いが自分に気づいたり、新しい物事がはじまっていくような場所。
B1F	ハンバーガー、 カフェ	the 3rd Burger	『“Real Fresh, Real Burger”』 the 3rd Burgerは毎日食べても体が喜ぶこれまでにない第3のハンバーガーカフェです。バンズは毎日店内で発酵から焼き上げまでを行い、パティは一切冷凍していないブロック肉を店舗に仕入れて一つ一つ作り上げています。
B1F	紅茶	THE ALLEY	『It's time for Tea お茶に恋をする、美しい生活』 「It's time for Tea お茶に恋をする、美しい生活」をコンセプトに、グローバルに展開する本格派ティーストア。こだわりの茶葉を使用したクリエイティブなティードリンク、お茶に合うフードやスイーツメニューを提供。
B1F	チョップドサラダ	CRISP SALAD WORKS	『本物の味を楽しめるカスタムサラダ専門店』 約30種類のトッピングから選べるメインディッシュとしてのサラダ。野菜を細かく刻み、ドレッシングと軽く和えることで一口に全ての食材の味が混ざり合い、サラダを一つの完成した料理としてお楽しみいただけます。
B1F	カレー	インデアンカレー	『大阪で70年以上愛される老舗カレー店』 1947年創業、現在、大坂・芦屋・東京で9店舗を展開するカレー専門店の東京2号店。当店のカレーは一口目は甘くフルーティ、次にくる上品な辛さは独特の味わいでクセになると、多くのお客様に支持頂いています。

フロア	業態	店舗名	概要
B1F	焼肉丼、 すき焼き丼	肉のヤマキ商店	『鮮度こだわった切りたて牛肉専門店』 全ての店舗に大きなスライサーを常設し、牛肉の精肉を店内で行います。切りたてのお肉をお客様の目の前で調理する臨場感をお楽しみください。
B1F	とんかつ	とんかつ まるや極	『低価格・高品質なとんかつ専門店』 ローコスト・ハイクオリティをテーマに創業以来、一つ一つ手作りにこだわり、丁寧な仕込みと鮮度を大切にしています。Otemachi One店では、さらに一段階グレードを上げた、とんかつまるや極をお楽しみいただけます。
B1F	そば	SOBA DINING 凜や	『朝・昼・夜の3毛作で使えるスタンディング蕎麦屋』 昼メニューのメイン商品は、凜やオリジナル鶏蕎麦つけ麺。鶏のもも肉と九州産銘柄鶏の華味鶏のつくねを使用し、自家製ラー油or胡椒を入れて途中で生玉子を落とすことで、味変し2度楽しめるスタイルになっております。夜にいたっては串天・串揚げを片手にビール・日本酒を飲めるスタイルになっております。
B1F	中華そば	中華そば専門 田中そば店	『喜多方らーめんベースの塩とんこつらーめん店』 「気軽に食べる田舎のラーメン」をテーマに作った懐かしさと温かみを感じる一杯です。2日以上かけ炊き込んだスープやとろけるような食感が特徴の自家製チャーシューなどこだわりが詰まった一杯をお楽しみ下さい。
B1F	天丼	日本橋 天丼 金子半之助	『日本橋に本店を構える江戸前天丼専門店です。』 「粋で豪快」をテーマに毎朝豊洲市場から仕入れた穴子など厳選した食材を使用し、香り豊かな高温の胡麻油で揚げた天ぷら、門外不出の秘伝の丼たれ、ご飯の三位一体がそろったこだわりの天丼です。
B1F	つけ麺、 ラーメン	つじ田	『東京生まれの濃厚豚骨魚介つけ麺専門店』 厳選した素材からなるスープや特注麺などこだわりの一杯。最後まで美味しくつけ麺を味わってもらうため、“すだち”や“黒七味”を用いて味に変化を生む食べ方「つけめん流儀」がおすすめです。ぜひご賞味ください。
B1F	さぬきうどん	伊吹うどん	『素材の味を最大に引き出した本格讃岐うどん』 上質な「伊吹いりこ」を使用した、特製出汁と小麦の旨みが口いっぱい広がるモチリとコシのあるうどんをぜひお楽しみください。
1F	コーヒー	堀口珈琲	『堀口珈琲初のテイクアウト専門店です。』 新鮮な焙煎豆を使用したドリップコーヒーやアレンジドリンクと、パティスリーユウササゲによる焼き菓子もテイクアウトできます。各種コーヒー焙煎豆の販売も200gから行っています。
1F	カフェ、 スイーツ販売	ヴェンキ	『イタリアの老舗チョコジェラテリア』 1878年の創業からの伝統的なレシピを守り製造しているチョコレートは1粒から選べるPick&Mix(量り売り)、ギフト中心に種類が豊富。鮮度に拘ったジェラートも12フレーバーからお好みをお選び下さい。
B1F	銀行	三井住友銀行 三井物産ビル支店	『ビジネスパーソンのための銀行』 昼間お忙しい皆さまも、事前にご予約いただけますのでお待たせしません。電源完備のフリースペースもございます。お金のご相談はもちろん、住所変更等の手続きも、お昼休みやお仕事帰りにお気軽にご来店ください。
B1F	歯科	Otemachi One Dental Office	『大手町のオフィス街から健康で白く美しい歯を！！』 オフィス街で働く皆さまに、無理なく安心して通って頂けるよう、皆さまのビジネススタイルに適したデンタルコンサルティングを行ってまいります。急な出張前の治療、海外赴任前の定期検診等、お気軽にご相談ください。
B1F	内科	クリニックフォア 大手町	『すぐ診てほしい、いつも診てほしい人のために』 プライマリケア(内科・アレルギー科・糖尿病等生活習慣病)、アンチエイジング/美容のクリニックです。海外出張に伴う、トラベルワクチン、健康診断にも対応しています。
B1F	調剤薬局	そうごう薬局	『地域に安心と笑顔の輪を広げます』 そうごう薬局は「みんなの健康ステーション」として、健康を願うすべての人びとをさえます。医療機関との連携をとおして、地域に安心と笑顔の輪を広げ、あなたのため、ご家族のため、地域のための薬局をめざします。

フロア	業態	店舗名	概要
B1F	皮膚科	大手町皮膚科	『気軽にかかれる皮膚科専門クリニック』 忙しいビジネスワーカーが通いやすい診療体制を整えています。保険診療が中心ですが、保険診療対象外の相談も広く対応できます。皮膚科光線治療(保険適応)を積極的に行い、皮膚良性腫瘍などの手術も行えます。
B1F	ドラッグストア	ウエルシア	『専門性と利便性を兼ね備えたドラッグストア』 ヘルス&ビューティーをテーマにお客様に快適なライフスタイルを提案致します。Tポイント:100円(税抜)お買い上げごとに1ポイント(貯まったTポイントは1ポイント=1円分として使えます)贈呈します。
B1F	コンビニエンスストア	セブン-イレブン	『近くて便利、毎日来ても飽きないセブン』 オフィスワーク中に必要な食べ物、飲み物、身に着ける物など、品揃えしております。毎日お奨めの商品を用意し、お声掛けさせていただきます。
B1F	ランニングステーション	ラフィネ ランニングスタイル	『皇居に一番近いランニングステーション』 ラフィネ ランニングスタイル Otemachi One店は皇居に一番近いランスタです。最新のNIKEランニングシューズのレンタルが出来、手ぶらで来ても走れる「手ぶらセット」がオススメです。皇居を走る時は是非お立ち寄りください。 ※一般利用は7月からを予定しております。
1F	鉄板焼、和食	未定	『全国でウエディングプロデュース事業、ホテル事業、レストラン事業、フラワー事業を展開する株式会社ポジティブドリームパーソンズが手掛ける、レストラン』 ※2020年度冬開業予定。

大手町三井ホール/大手町三井カンファレンス

2020年5月15日(金) グランドオープン

三井物産ビル3階には国際会議や商品発表会といったビジネスイベントから、音楽ライブなどエンターテインメントのイベントまで様々な用途での活用が可能な「大手町三井ホール」が開業します。本ホールは高さ約7mのガラス壁を採用しており、眼前に広がる緑地空間を最大限生かす設計となっています。また、約700㎡のホールは約380㎡のホワイエと一体活用することで大空間としての活用も可能です。隣接する貸し会議室「大手町三井カンファレンス」と併用すればさらに利用の幅が広がり、大手町においてビジネス交流・国際交流の促進および文化・芸術の新たな発信の拠点となります。

●多種多様な演目の実施

「大手町三井ホール」では5月15日(金)の開業後、こけら落とし公演「Otemachi One Opening Event」として、以下の演目を実施します。また、今年の夏には『巨大映像で迫る 北斎/広重/宗達/光琳～浮世絵と金屏風の世界～』の長期公演を予定しています。日本の伝統美術をデジタル技術と映像&音楽演出で表現した新感覚アートエキシビジョンで、世界的に人気の高い葛飾北斎と歌川広重の浮世絵、俵屋宗達や尾形光琳の金屏風の最高傑作を迫力の巨大スクリーンで一挙公開されます。

「大手町三井ホール」の特長

- 大手町地区における国際競争力強化支援施設として、同時通訳設備を始めとした国際会議対応設備を完備
- ロールバックチェア、昇降式舞台、ホワイエとの一体利用可能な設えにより多様な用途に対応
- 約7mのガラス壁により眼前に広大な緑を一望できる絶好の眺望

Otemachi One Opening Event

開催日	主催	公演名	アーティスト	内容
16日 土	三井物産株式会社 三井不動産株式会社	雅楽 源氏物語 光彩を放つ歌舞	東京楽所	大手町三井ホール 落慶雅楽公演、未来を見据えた祖先たちの叡智英断の数々を「雅な源氏絵巻の世界」でお楽しみください。
17日 日	ホットスタッフ・プロモーション	「小鳥観察 Kotringo Best」発売記念ライブ	コトリング	ロングヒットのアニメーション映画「この世界の片隅に」のテーマ、劇中歌、BGMの全ての音楽を担当し、第40回日本アカデミー賞優秀音楽賞、第71回毎日映画コンクール音楽賞、おおさかシネマフェスティバル2017音楽賞を受賞。デビューからの13年間の記録をキリトリ、色とりどりなコトワールドをテレスコープで覗くように、育った作品たちを「観察、watching」できる待望のリリースツアーで各地を巡ります！
18日 月	サンライズプロモーション 東京	柳家小三治 柳家三三 親子会	柳家 小三治	落語家として、現在唯一の人間国宝である十代目柳家小三治。淡々と味わい深い高座は、江戸落語の魅力を聴くものの心にしみじみ届けて唯一無二。今回は、弟子の柳家三三との親子会として開催、どうぞお聞き逃しなく。
20日 水	ニッポン放送	宇崎竜童 弾き語り LIVE 大手町スペシャル2020	宇崎 竜童	東京の大都心・大手町にそびえたつ新ホール”大手町三井ホール”でのオープニングライブ！オトナを魅了する、一夜限りの宇崎竜童プレミアムタイム
21日 木	ホットスタッフ・プロモーション	TOKI ASAKO LIVE 2020 SS「264 Keys ～三鍵盤ツアー、再び。～」	土岐 麻子	土岐麻子と3人のシンガーソングライターing 鍵盤プレイヤーズ、川口大輔・伊澤一葉・渡辺シュンスケとの夢の共演に乞うご期待！
22日 金	ホットスタッフ・プロモーション	笹川美和 Tour 2020 ～万緑は短歌に踊る～	笹川 美和	2003年のデビュー以降、言葉を紡ぎ出すストーリーテラーな面と経験を歌に昇華することから、エッセイスト的シンガーソングライターとして唯一無二の楽曲を生み出している。

開催日	主催	公演名	アーティスト	内容
23日 土	DESK GARAGE	ZIGGY TOUR 2020 「NEWS SIDE BEACH!!」	ZIGGY	NEW SIDE BEACH!!から北へ東へ西へ南へ 全国を縦横無尽に駆け巡る… ZIGGY TOUR2020「NEWS SIDE BEACH!!」
24日 日	KMミュージック	nukumori reiya moon live	出演者多数	～愛と責任をもって小さな命を大切に～ 2009年 にスタートしたnukumori project 素晴らしいアーテ ィストの皆さんと一緒に、たくさんのnukumoriをお届けいたします。
30日 土	ハヤシインターナショナル プロモーション	未定	星屑スカット	新宿2丁目を中心とした活動をする中、全国各地 でのイベント出演やコンサート開催を経て、 よりエンタテインメント性の高いグループへと成長。 時代やジャンルを越えた幅広い歌謡曲を、 それぞれの個性豊かな歌声と洗練されたハーモニ ーで魅せる唯一無二の世界観に、さらなる注目が 集まっている。

※全ての公演名にOtemachi One Opening Eventと冠名がつきます。

※新型コロナウイルス感染症対策等のために中止となる可能性があります。



大手町三井ホール利用イメージ①



大手町三井ホール利用イメージ②

フォーシーズンズホテル東京大手町

2020年7月1日(水) 開業

「Otemachi One タワー」の34～39階には、フォーシーズンズホテル東京大手町(全190室)が、2020年7月1日(水)に開業します。遠くに富士山を望み、眼下には皇居の森が広がる眺望をお楽しみいただけます。

世界的なインテリアデザイナーであるジャン・ミシェル・ギャシー(Jean-Michel Gathy)が率いる、デニストン・インターナショナル・アーキテクト・アンド・プランナーズ(Denniston International Architects and Planners)が客室やその他共用施設のインテリアデザインを担当しています。共用施設にはプール付きのスパ、ラウンジ、ビジネス旅行者が利用可能なプライベート・リビングルームを備えています。3階にボールルームと小会議室4部屋を含む合計1,300㎡を超えるイベントスペースを備え、結婚式や大規模なミーティングにも対応できるようにしております。

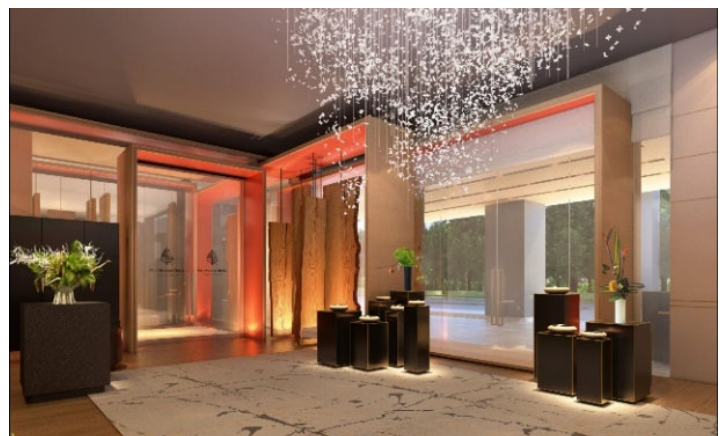
またデザイン スタジオ SPIN(DESIGN STUDIO SPIN)が、39階のレストランエリアを手掛けており、革新的なフランス料理を提供するエスト(EST)、ショーキッチンと屋外テラスを備えたリラックス空間でイタリア料理が楽しめるピニエト(Pigneto)、東京とパリの街が融合したようなユニークなコンセプトを持ち合わせるバーのヴェルテュ(Virtù)などを設けています。

「フォーシーズンズホテル東京大手町」の特長

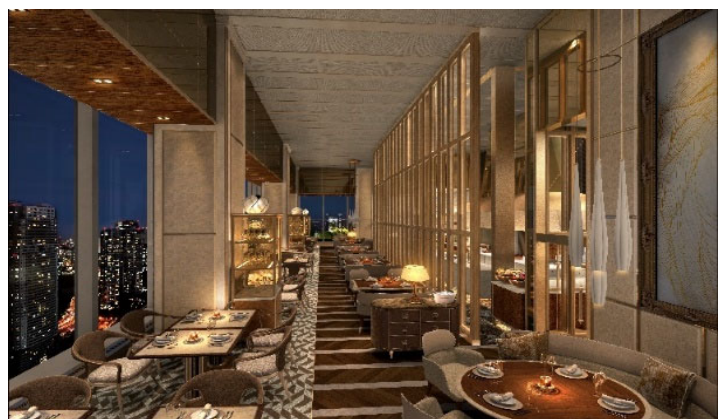
- 世界最高水準のサービスを誇る「フォーシーズンズ ホテルズ アンド リゾーツ」
- 日本有数の眺望・ロケーションに位置するランドマークホテル
- 世界を代表するデザイナーが手掛ける洗練された空間



外観イメージ



エントランスイメージ



レストランイメージ