

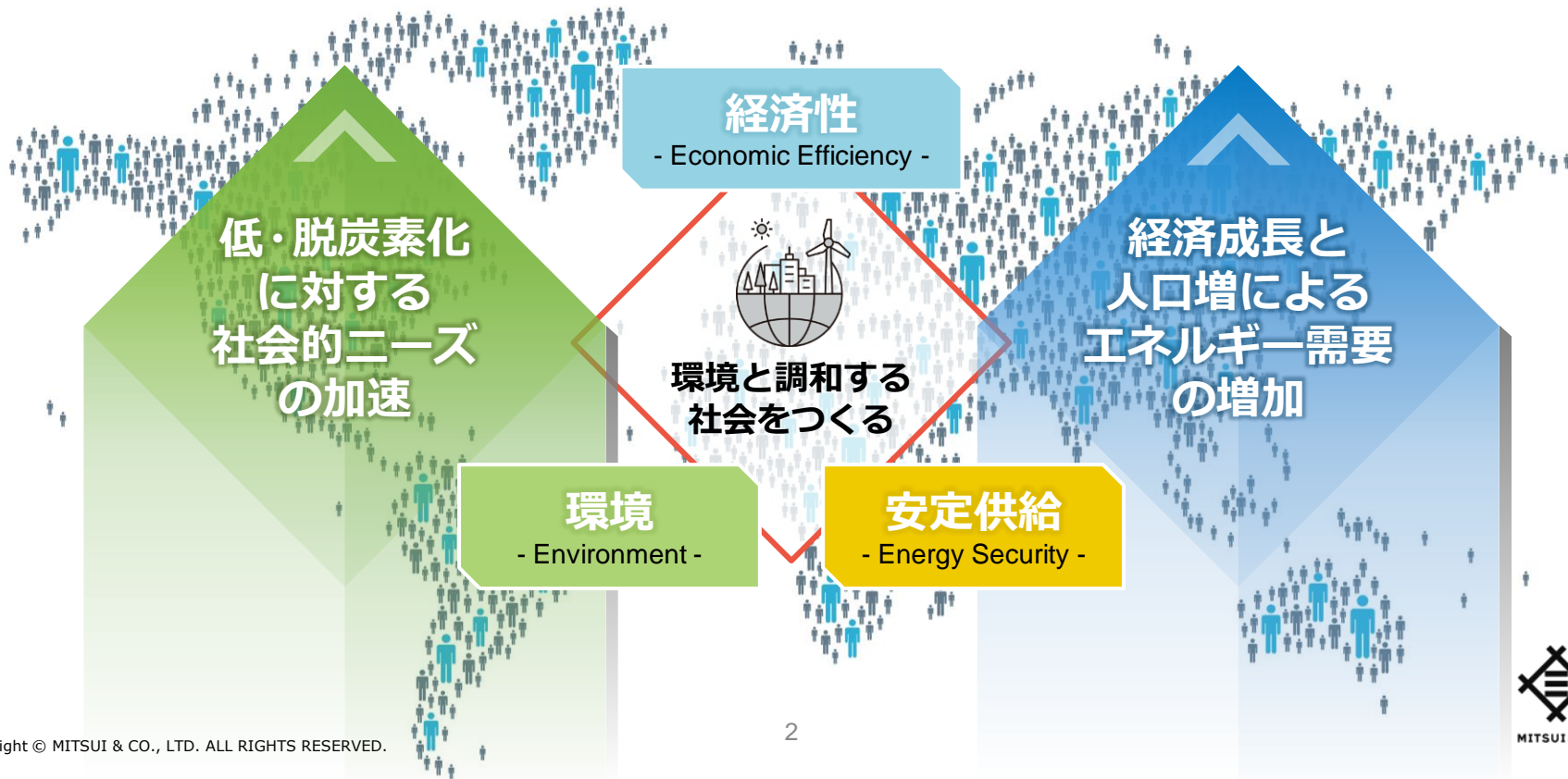
エネルギー 事業戦略

エネルギー第一本部・エネルギーソリューション本部

松井 透

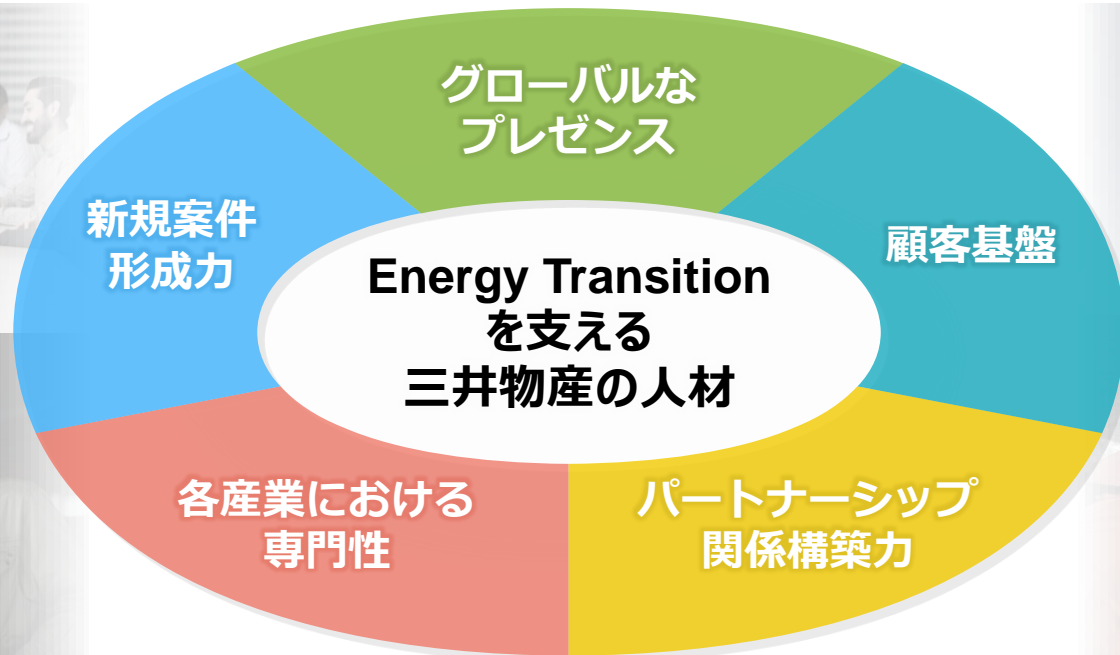
環境認識

◆ エネルギーの安定供給と低・脱炭素化の両立が重要な社会的ニーズに



Energy Transition × 当社強み

◆ ヒトが仕事を創り、仕事がヒトを磨く



当社のEnergy Transition

◆ 既存ポートフォリオの変革、及び次世代型エネルギー事業の拡大



具体例：米国電力事業

◆ エネルギー・電力・トレーディング・モビリティ産業を掛け合わせたポートフォリオの構築

電源構成の変化

RE電源の普及と分散化



需要構造の変化

EV化による充電需要の増加



evconnect

THE MOBILITY HOUSE >>>



市場構造の変化

需給調整ニーズの高まり



具体例：水素・アンモニア Value chain

◆ 多数の産業へのリーチがある総合商社の強みを活かした Value chain の構築

ホスト国とのパートナーシップ
水素・アンモニア製造



長年培ってきた顧客基盤
マーケティング

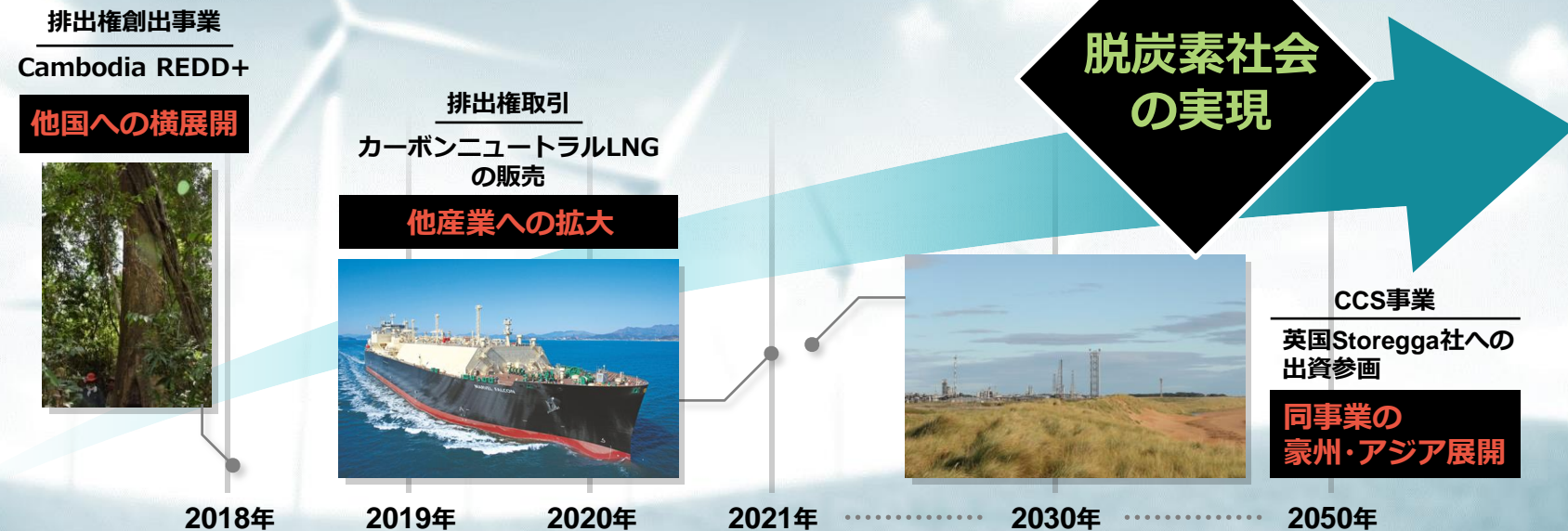


現地ネットワークでのニーズ汲み取り
低・脱炭素ソリューション提供



具体例：カーボンソリューション事業

◆ 多種多様な産業の顧客ニーズを集約し、最適なソリューションを提供



Energy TransitionというJourney

◆ コア事業のキャッシュ創出力を活用した次世代型エネルギー事業の創出



エネルギーセグメント収益見通し

◆長期的、且つサステイナブルな定量貢献するセグメントに

(億円)

