



目次	会社情報	社長メッセージ	三井物産のCSR	CSRの5つの重要課題	社会からの評価	独立した第三者保証報告書
	重要課題ごとの活動報告	地球環境の保全	人権の尊重	地域産業・生活基盤の充実	資源・素材の安定供給	ガバナンスと人材育成

会社情報

会社概要 (2016年3月31日現在)

- 商号**
 三井物産株式会社 (英文名 MITSUI & CO., LTD.)

- 設立年月日**
 1947年(昭和22年)7月25日

- 本店所在地**
 東京都千代田区丸の内一丁目1番3号(登記上の本店所在地)
 日本生命丸の内ガーデンタワー

- 東京都千代田区大手町一丁目3番1号 JAビル

- 代表者**
 代表取締役社長 安永 竜夫

- 資本金**
 341,482百万円

- 従業員数**
 6,006名
 連結従業員数 43,611名

- 事業所数**
 138拠点
 国内: 12(本店1、支社6、支店5)
 海外: 126(海外店30、現地法人96[現地法人本店34])
 (2016年7月1日現在)

- グローバルネットワーク**
 65ヶ国・地域
 (2016年7月1日現在)

- 国内・海外拠点

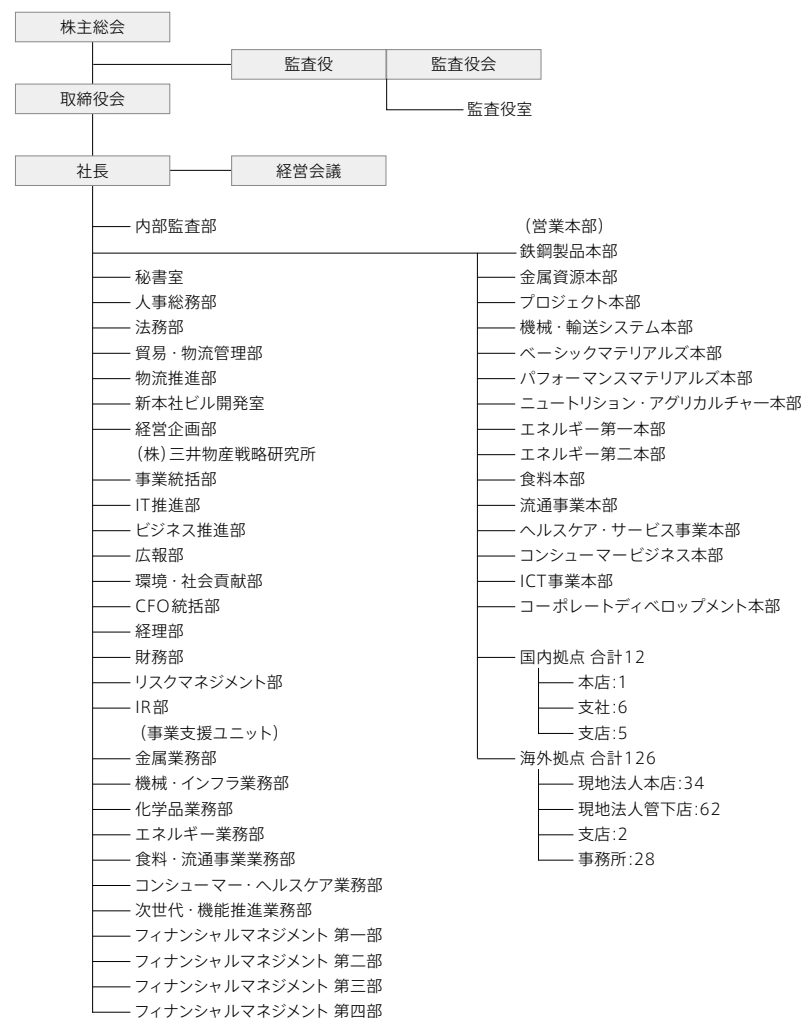
- 主な事業内容**
 鉄鋼製品、金属資源、プロジェクト、機械・輸送システム、化学品、エネルギー、食料、流通事業、ヘルスケア・サービス事業、コンシューマービジネス事業、ICT事業、コーポレートディベロップメントの各分野において、全世界に広がる営業拠点とネットワーク、情報力などを活かし、多種多様な商品販売とそれを支えるロジスティクス、ファイナンス、さらには国際的なプロジェクト案件の構築など、各種事業を多角的に展開

- 連結決算対象関連会社**
 連結子会社 国内: 68社 海外: 207社
 持分法適用会社(関連会社およびジョイント・ベンチャー)
 国内: 34社 海外: 153社

- | | |
|----------------------|---------|
| 総資産 | 10.9兆円 |
| 株主資本 ^{*1} | 3.4兆円 |
| 収益 | 4.8兆円 |
| 年間投融资実行額 | 6,000億円 |
| EBITDA | 3,364億円 |
| 基礎営業CF ^{*2} | 4,717億円 |

- ※1: 親会社の所有者に帰属する持分
※2: [営業活動によるキャッシュ・フロー] - [営業活動に係る資産・負債の増減によるキャッシュ・フロー]

●会社組織図 (2016年7月1日現在)





目次	会社情報	社長メッセージ	三井物産のCSR	CSRの5つの重要課題	社会からの評価	独立した第三者保証報告書
	重要課題ごとの活動報告	地球環境の保全	人権の尊重	地域産業・生活基盤の充実	資源・素材の安定供給	ガバナンスと人材育成

三井物産の事業展開とバリューチェーン

現中期経営計画「Challenge & Innovation for 2020 ~三井物産プレミアムの実現~」において設定した、当社の強みを活かした戦略的取り組み分野である7つの「攻め筋」ごとに、バリューチェーン上で事業展開する活動領域内容を以下に示します。

三井物産は、地球温暖化、人権・労働、都市化、健康・安全、エネルギー・食糧などの多様化・複雑化する社会課題の解決に向けて、「CSRの5つの重要課題」を特定し、当社グループ462社、取引先約22,000社とともに社会の要請に応えていきます。

🔍 P.13 CSRの5つの重要課題

7つの「攻め筋」	関係商品セグメント ■鉄鋼製品 ■金属資源 ■機械・インフラ ■化学製品 ■エネルギー ■生活産業 ■次世代・機能推進	事業展開内容						
		資源開発	建設・操業	製造・加工	グローバルトレーディング	ロジスティクス	卸・小売・金融	サービス
ハイドロカーボンチェーン エネルギーの上流～下流、関連事業の展開	■ ■ ■ ■ ■ ■ ■ ■ ■ ■	原油、ガス、石炭	原油・ガス生産設備、パイプライン、ガス火力発電、LNGターミナル	石油製品、化学製品、LNG	エネルギー鋼材、石油・化学製品販売、トレーディング	在庫・物流網、石油・LNG船、ガス配給、化学品タンクターミナル	製品販売	IoT
資源(地下+地上)・素材 資源採掘から素材加工、循環型社会構築への取り組み	■ ■ ■ ■ ■ ■ ■ ■ ■ ■	鉄鉱石、銅、石炭、塩など	集荷設備、港湾設備	鋼材加工、グリーンケミカル、軽量化素材	鋼材、樹脂、スクラップ、電子材料		商品デリバティブ	IoT
食糧と農業 食糧増産と食の安定供給に貢献するソリューション提供	● ● ■ ■ ■ ■ ■ ■ ■ ■	穀物、サーモン、燐鉱石	集荷設備、港湾設備	油脂、製糖、茶類	穀物、コーヒー、肥料・農業	海上輸送、鉄道輸送	肥料・農業	農業IT
インフラ 国創りへの貢献とインフラを起点とするビジネスの広がり	■ ■ ■ ■ ■ ■ ■ ■ ■ ■		発電、物流インフラ、上下水処理、各種プラント、スマートシティ開発		インフラ鋼材	送電	電力・ガス小売、インフラファンド	港湾ターミナル、エンジニアリング、熱電供給、IoT
モビリティ 輸送機械などの製造・販売・金融・関連サービス	■ ■ ■ ■ ■ ■ ■ ■ ■ ■		鉄道・港湾	自動車、自動車部品、エンジン開発	自動車、建設・鉱山機械、船舶、航空機、鉄道車輛、部品・部材	自動車、自動車部品	ディストリビューター、ディーラー、販売金融、リース・レンタル	船舶保有運航、貨物・旅客輸送、IoT
メディカル・ヘルスケア 病院を中核とした事業展開と医薬バリューチェーン	● ● ● ■ ■ ■ ■ ■ ■ ■ ■			医薬品、医薬品原料	医薬品原料		医薬品、調剤薬局、新薬ファンド	病院、病院周辺事業、医療人材サービス
衣食住と高付加価値サービス 次世代機能(IT・金融・物流)活用による消費者連動型ビジネス	● ● ■ ■ ■ ■ ■ ■ ■ ■	製紙資源、木材	オフィスビル、スマートシティ	アパレルOEM、住宅資材、パッケージ製品	建材、紙資材	物流施設	TVショッピング、ファッションブランド、住宅資材、食品流通、リテール・サポート、電子決済、ファンド事業	シニアリビング、給食、ファシリティ・マネジメント、高速通信、IoT